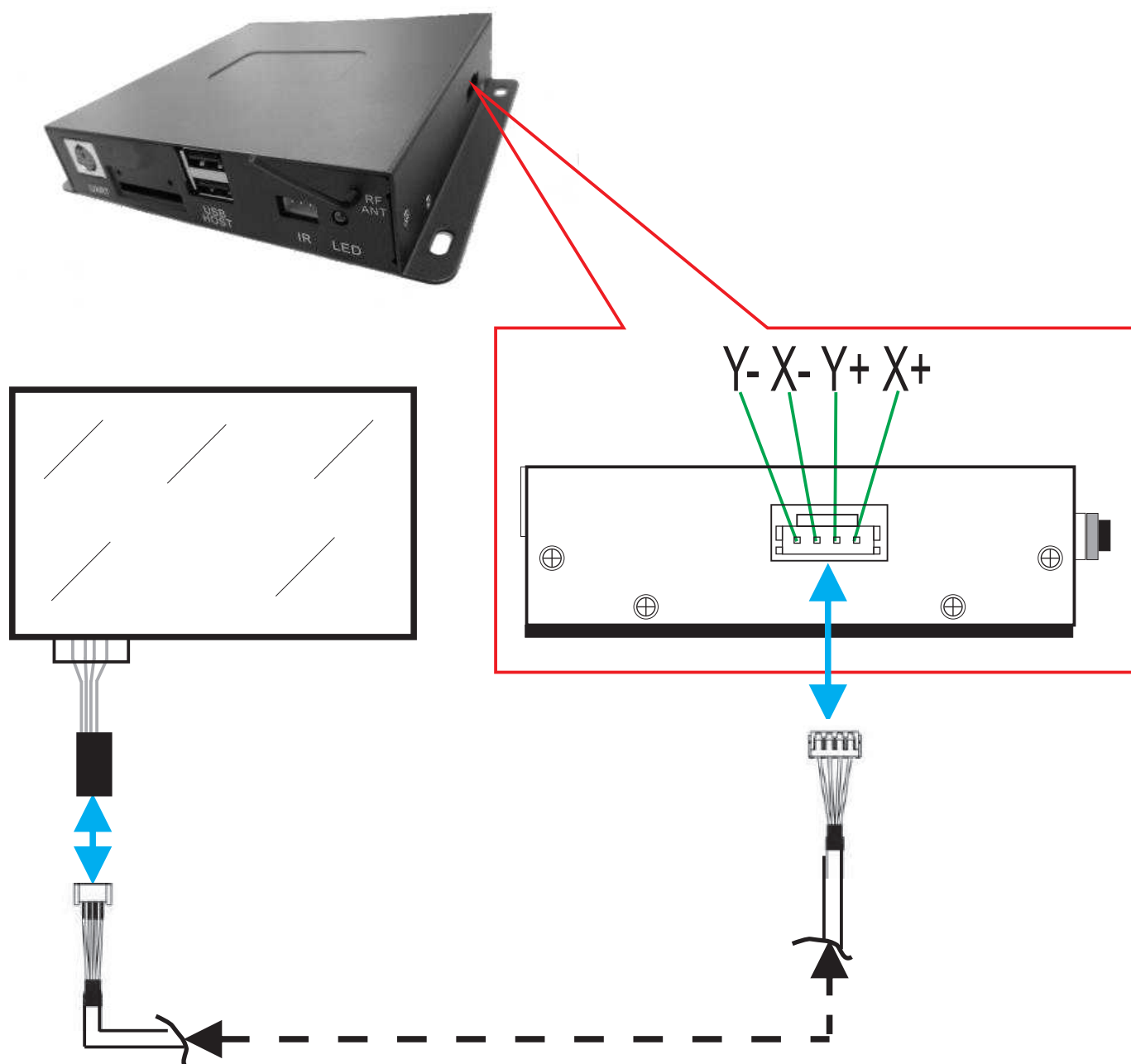


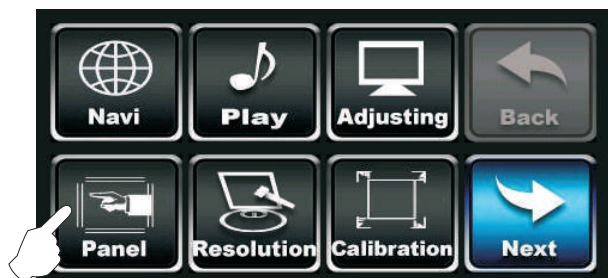
Подключение резистивной сенсорной панели к NB200, NB210.

Для подключения резистивных сенсорных панелей необходимо:

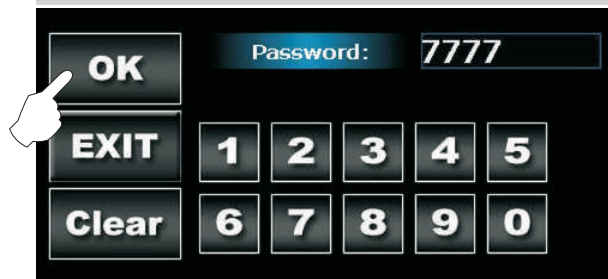
1. Подключить панель согласно схеме.



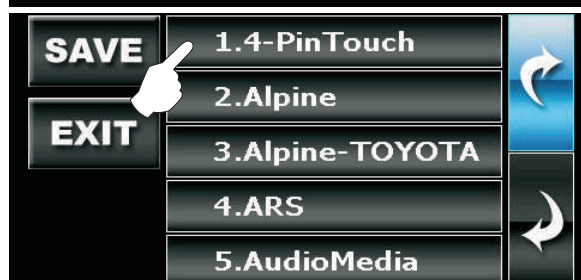
2. Включить устройство.



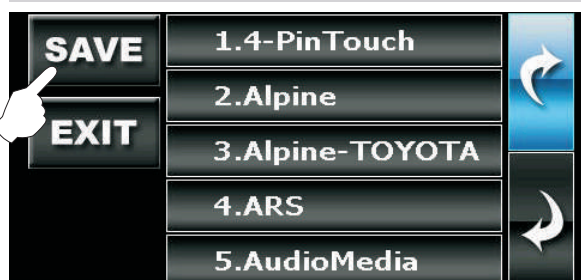
3. В главном меню выбрать иконку "PANEL".



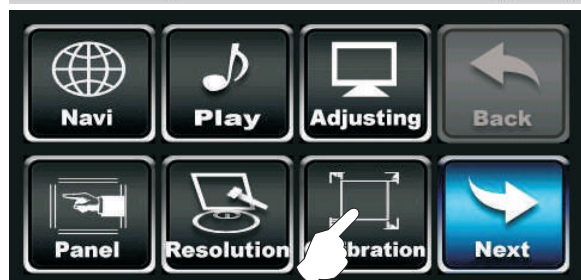
4. Введите кон доступа 7777.
Нажмите "OK".



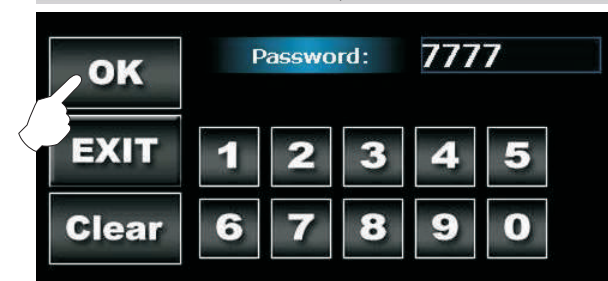
5. Выбрать тип панели "4-Pin Touch".



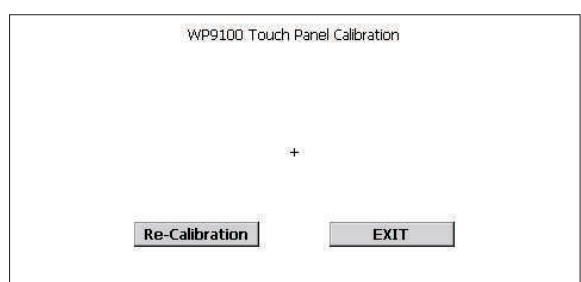
6. Для сохранения настроек выберите "SAVE".



7. В главном меню выберите иконку "Calibration".



8. Введите кон доступа 7777.
Нажмите "OK".



8. Откалибруйте экран.

9. Перезагрузите устройство.