

## Шлейф, кабель, плата коммутатор для Mercedes-Benz ML W164 US



### Поддерживаемые автомобили

**US ML (W164) 2006 - 2008**

**US R (V251) 2006~**

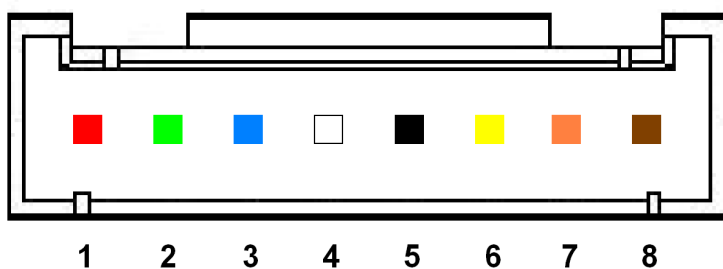
**US GL (X164) 2007 - 2008**

**US C (W203) 2005~**

**US B (W245) 2005~**

## Распиновка дополнительного кабеля (со стороны проводов)

8-pin Connector. Wire side view.

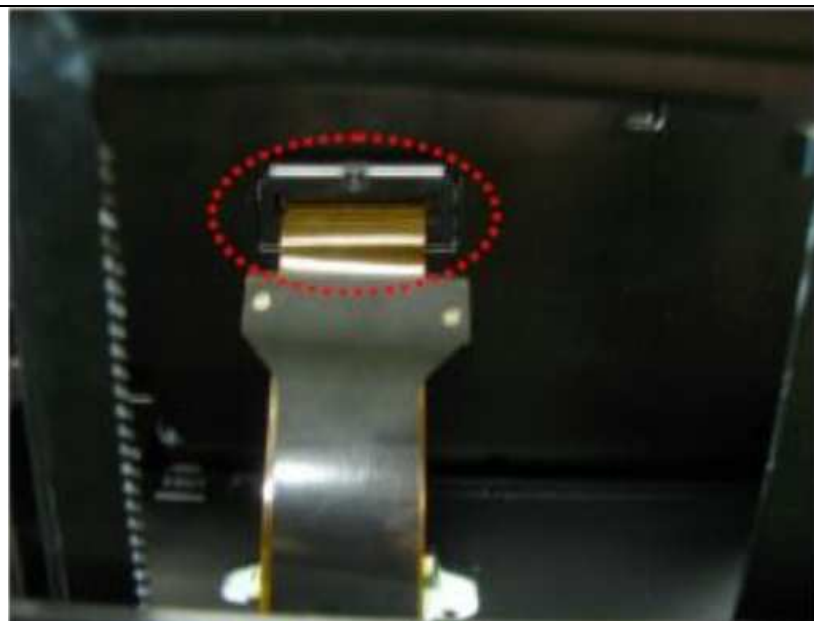


1	Red RGB
2	Green RGB
3	Blue RGB
4	Sync RGB
5	GND
6	Питание коммутационной платы +9V
7	Для активации внешнего RGB входа подать +5V
8	N.C.

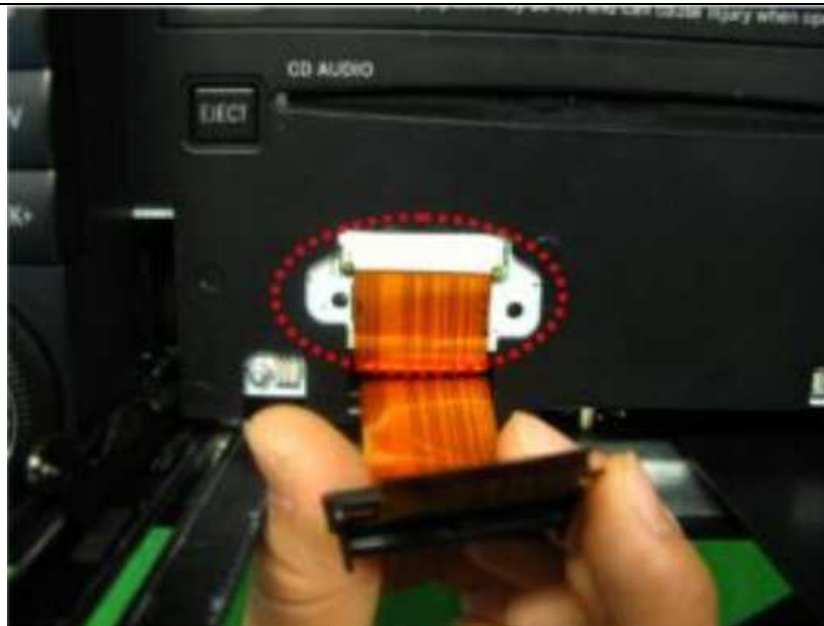
## Пример установки



Демонтируйте дисплей с направляющих салазок, открутив выделенные винты. Будьте аккуратны, не повредите оригинальный шлейф.



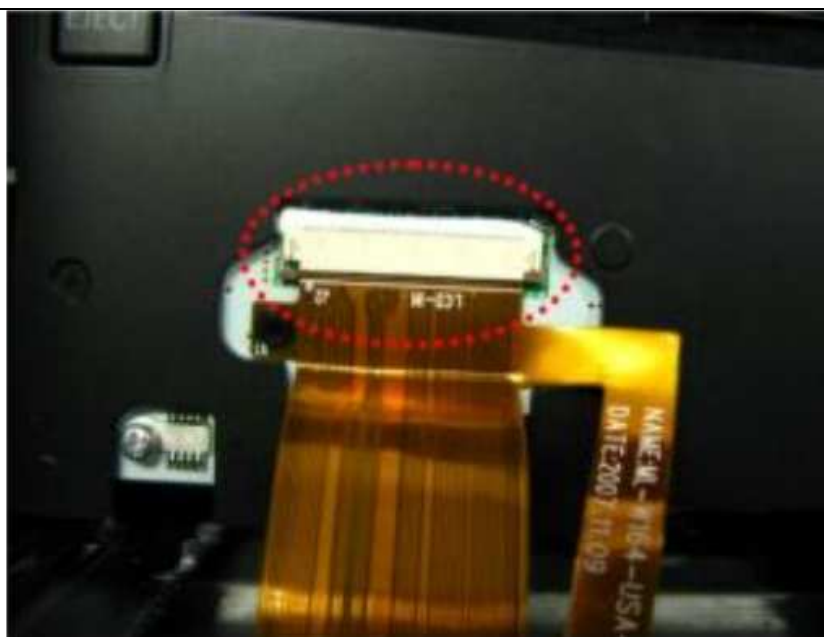
Демонтируйте штатный шлейф, соединяющий выдвижной дисплей с ГУ (Главное Устройство). На картинке указан конец шлейфа со стороны дисплея. Гнездо шлейфа закрывает защитная пластинка, которую легко можно приподнять отверткой.



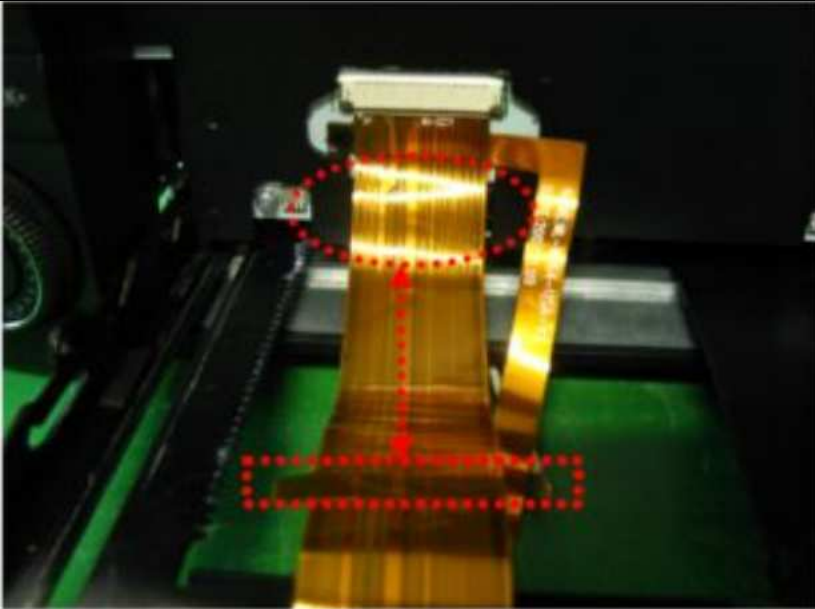
Открутите защитную пластинку на ГУ, чтобы получить доступ к гнезду шлейфа. Обратите внимание, часть шлейфа сложена в отверстие под гнездом шлейфа.



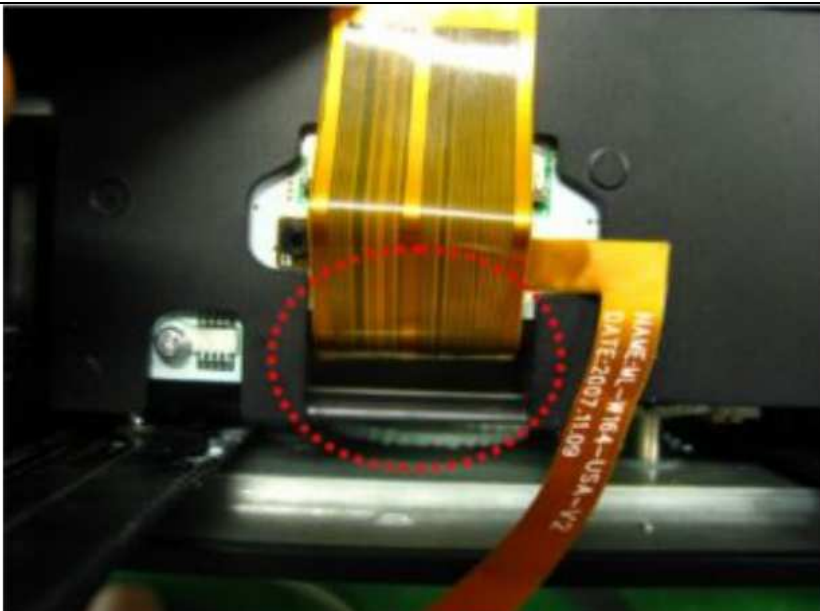
Отсоедините шлейф со стороны ГУ.



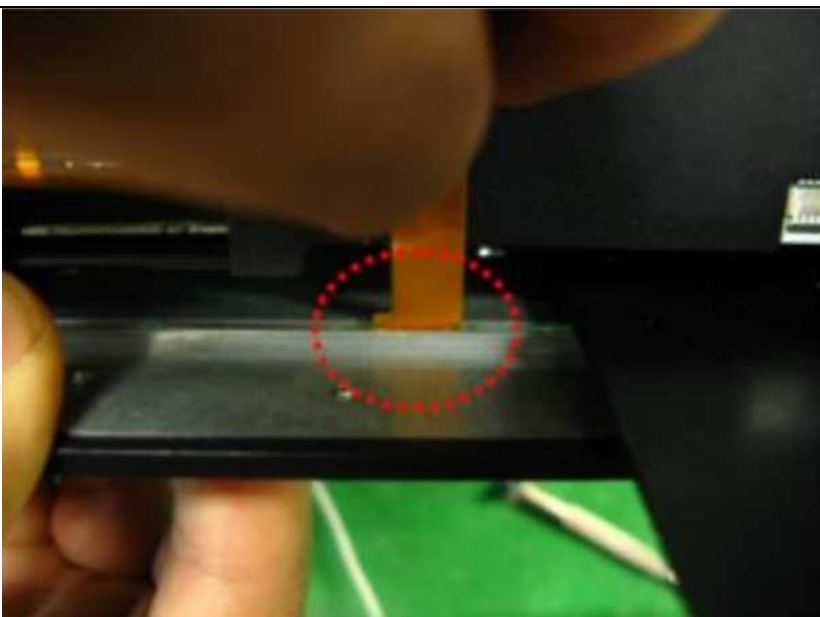
Подсоедините шлейф из комплекта к гнезду со стороны ГУ и закрепите его с одной стороны винтом.



Аккуратно сложив шлейф вместе, без образования заломов, вложите шлейф в отверстие под гнездом, до отмеченной прямоугольником части шлейфа.

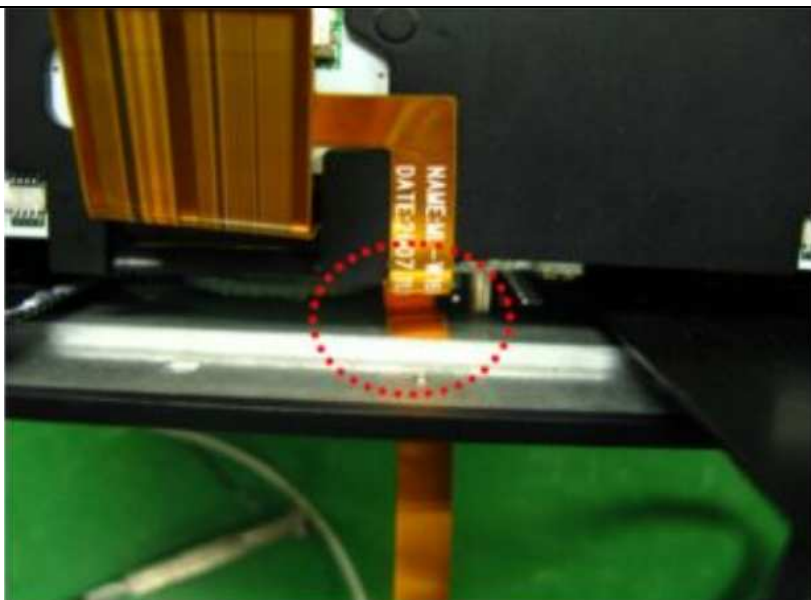


Вид вложенного шлейфа в отверстие под гнездом.



Проденьте узкий шлейф в щель корпуса и выведите его на нижнюю часть корпуса ГУ.

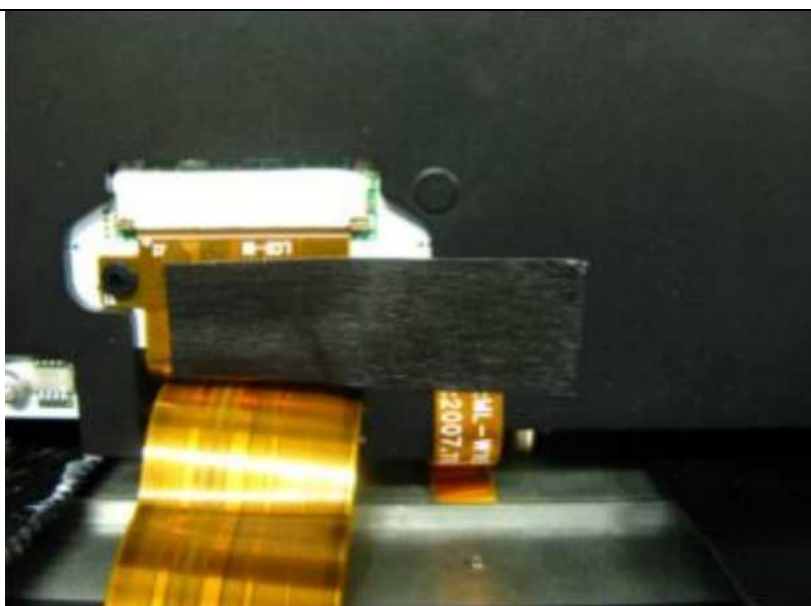




Вид продетого в щель, узкого шлейфа.



Подключите узкий шлейф к коммутационной плате. Плату закрепите на нижней части корпуса при помощи двухсторонней клейкой ленты на вспененной основе.



Закрепите узкий шлейф на корпусе при помощи тканевой клейкой ленты. Подсоедините другой конец широкого шлейфа к дисплею. Соберите ГУ.



**Внимание: +9V всегда должны быть подключены к 6-му контакту дополнительного кабеля, для подпитки коммутационной платы.**